

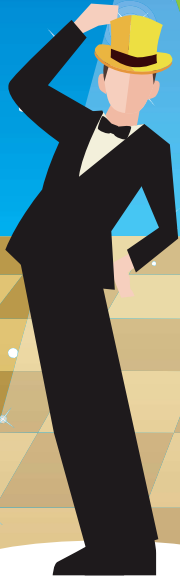
さらにアップして新登場!

# ステップアップ 定期預金Ⅱ

セカンド

《お取り扱い期間》 令和7年4月1日(火) ~ 令和7年9月30日(火)

金利が  
アップ!



お預かり3年目

0.60%  
3rd year  
年

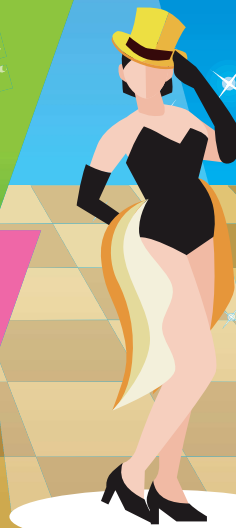
お預かり2年目

0.50%  
2nd year  
年

お預かり1年目

0.35%  
1st year  
年

おトクな複利で



預けるほどに  
お得がアップ!



ひぜんキャラクター  
ラビットラビンちゃん

ご預金の種類

スーパー定期預金

預入期間

1年の自動継続式(元利継続式)

お預入金額

50万円以上 1,000万円未満

お取扱対象

個人のお客様

適用金利

預入期間に応じた上記金利

募集金額

100億円

- スーパー定期の金利を基準とし、50万円以上のお預け入れに限らせていただきます。
- 4年目以降継続時の金利については、店頭表示金利にて自動継続いたします。
- 店頭表示金利(スーパー定期1年もの)については営業店へお問い合わせください。
- 満期日前に解約される場合は当金庫所定の中途解約利率を適用します。

- 預金保険制度/預金保険の対象商品です。決済用預金を除く当金庫の他の預金元本と併せて1,000万円までとその利息が保護されます。
- お利息には20.315%(国税15.315%・地方税5%)の源泉分離課税がかかります。
- 募集金額に達した場合、期間中でも募集を終了させていただきます。

おたずねはフリーダイヤル、またはお近くのひぜんの窓口まで。

0120-125-506

受付時間 平日/9:00~17:00(休業日は除きます)



街に笑顔の花 咲かせましょう

九州ひぜん信用金庫

《支店名》

ひぜん

